

Inspection Glass WN 7831



Inspection Glass WN 7831 - PN 10

Available sizes DN 25 - DN 300, with hardrubber lining

Flanges acc. to DIN EN 1092-2 / DIN 2501 PN 10 - remaining on request

Face to face dimensions acc. to ISO 5752 EN558-1 series 1 / DIN3202 series F1

Materials	Standard	Alternatives
Body:	GGG 40.3	
Body lining:	Vulcoferran HG, CSM	Bornumharz BH 6101
Support:	GGG 40.3	
Inspection Glass:	DIN 7080 Borosilikat-glass	pressed hard-glass
Gasket:	Softrubber	Klingersil
Protection against corrosion:	Zinc - phosphate primer	

DN 250 and DN 300: material RSt37-2

Technical details subject to change without notice / Tolerances acc. to DIN/ANSI standards, other dimensions approximate

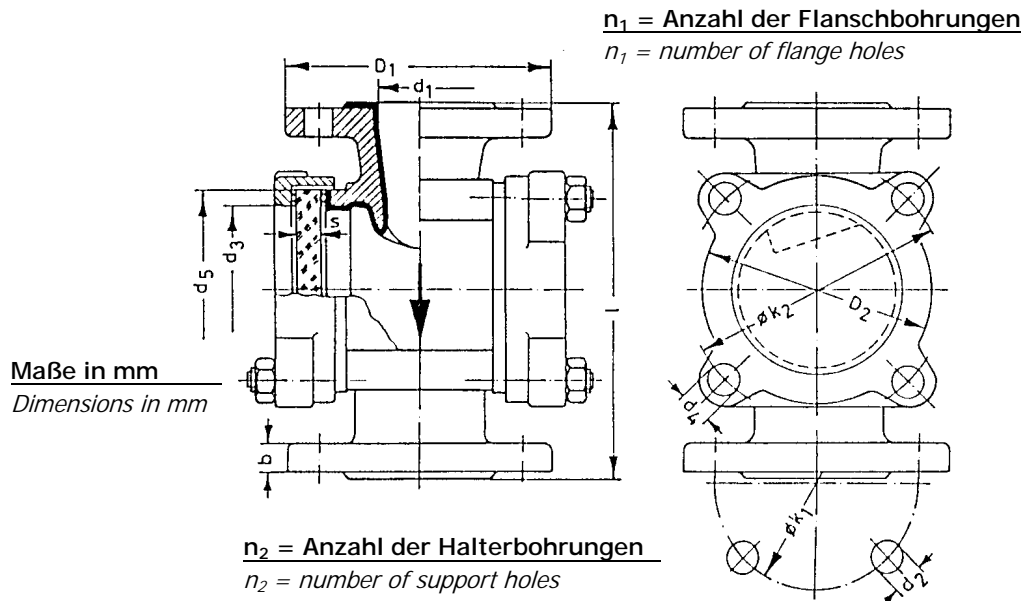
S+S

S+S Armaturen GmbH
Unterbüschlerhof 29 D-42799 Leichlingen
TEL +49 (0)2174 / 7847-0 FAX +49 (0)2174 / 7847-30

Nr.: Schauglas-E / 0
Rev. 09 / 06

Durchfluß-Schauglas WN 7831 - PN10

Inspection Glass WN 7831 - PN 10



Betriebstemperatur abhängig von der chemischen Beanspruchung

Service temperature depends on the chemical conditions

Auskleidung: VULCOFERRAN HG, CSM oder BORNUMHARZ BH 6101

Lining material: VULCOFERRAN HG, CSM or BORNUMHARZ BH 6101

Betriebsüberdruck 10 bar

Operating pressure 10 bar

Vulcoferran DN	Bornumharz DN	Anschlussmaße Flange connections								Schauglas Inspection glass						Gewicht weight kg≈
		$d_1 \approx$	d_3	l	D_1	$\text{Ø}k_1$	b	n_1	$\text{Ø}d_2$	D_2	$\text{Ø}k_2$	n_2	$\text{Ø}d_4$	$\text{Ø}d_5$	s	
25	-	23	65	160	115	85	16	4	14	90	115	4	14	80	12	7
32	-	30	65	180	140	100	18	4	18	90	115	4	14	80	12	9
40	40	40	80	200	150	110	18	4	18	115	130	4	14	100	15	12
50	50	50	105	230	165	125	20	4	18	140	160	4	18	125	15	18
65	65	65	125	290	185	145	20	4	18	170	180	4	18	150	20	27
80	80	80	125	310	200	160	22	8	18	170	180	4	18	150	20	29
100	100	100	150	350	220	180	24	8	18	200	230	4	18	175	25	39
125	125	119	150	400	250	210	26	8	18	200	210	8	18	175	25	49
150	150	144	175	480	285	240	26	8	22	225	240	8	22	200	25	72
200	200	194	225	600	340	295	26	8	22	275	295	8	22	250	30	108
250	250	254	205	730	395	350	26	12	22	340	295	8	22	250	30	-
300	300	303	205	850	445	400	26	12	22	340	295	8	22	250	30	-

Baulänge nach ISO 5752 EN558-1 Reihe 1 / DIN 3202 Reihe F1

Valve length acc. to ISO 5752 EN558-1 series 1 / DIN 3202 series F1

Schauglasplatten (Maße nach DIN 7080) Borosilikat-Glas

Inspection Glass (dimensions acc. to DIN 7080) Borosilikat-glass

Für die Wahl des Auskleidungs-Werkstoffes ist die chem. und thermische Beanspruchung anzugeben.

Indicate chemicals and temperatures for the selection of the lining material.

Technische Änderungen vorbehalten / Toleranz Normmaße nach DIN/ANSI, übrige Maße sind Richtwerte
Technical details subject to change without notice / Tolerances acc. to DIN/ANSI standards, other dimensions approximate

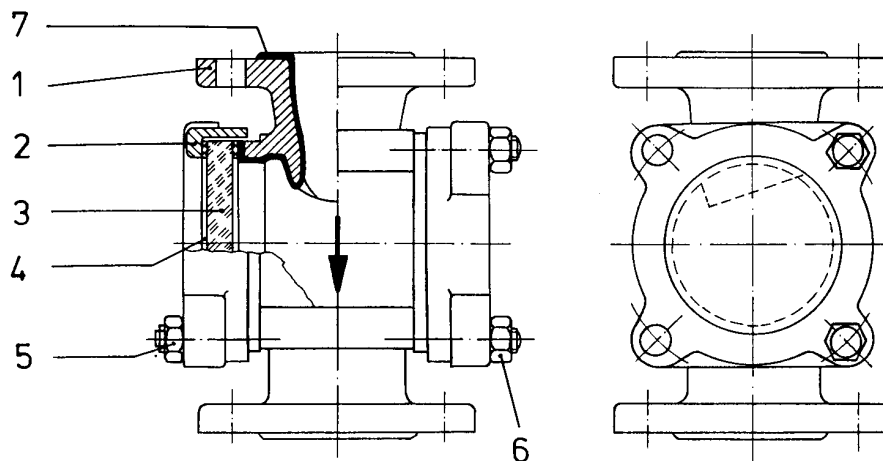
S+S

S+S Armaturen GmbH
Unterbüscherhof 29 D-42799 Leichlingen
TEL +49 (0)2174 / 7847-0 FAX +49 (0)2174 / 7847-30

Maßblatt
Nr.: WN 7831 - 01
Rev. 09 / 06

Durchfluß-Schauglas WN 7831 - PN10

Inspection Glass WN 7831 - PN 10



Pos. Item	Bezeichnung	Designation	DIN	Werkstoffe Material
01	Gehäuse	<i>body</i>		GGG-40.3
02	Halter	<i>support</i>		GGG-40.3
03	Schauglas	<i>Inspection glass</i>	DIN 7080	Borosilikat-Glas <i>Borosilikat-glass</i>
04	Dichtung	<i>gasket</i>		Weichgummi o. Klingersil <i>Softrubber or Klingersil</i>
05	Stiftschraube	<i>Hex.-head bolt</i>	DIN 939	5.6
06	Sechskantmutter	<i>Hex.-head nut</i>	DIN EN 24032	5
07	Auskleidung	<i>lining</i>		HG / BH

DN 250 und DN 300: Werkstoff RSt37-2

DN 250 and DN 300: material RSt37-2

Technische Änderungen vorbehalten / Toleranz Normmaße nach DIN/ANSI, übrige Maße sind Richtwerte
Technical details subject to change without notice / Tolerances acc. to DIN/ANSI standards, other dimensions approximate

S+S

S+S Armaturen GmbH
 Unterbüscherhof 29 D-42799 Leichlingen
 TEL +49 (0)2174 / 7847-0 FAX +49 (0)2174 / 7847-30

Maßblatt
 Nr.: WN 7831 – 01
 Rev. 09 / 06