

Check Valve B5w



Check Valve B5w

available sizes DN 300 up to DN 800, PN 10, wafer type execution,
disc replaceable from EPDM with reinforced steel inlet
for assembling between flanges acc. to DIN EN 1092-2 / DIN 2501, PN 10 - remaining on request
Technical terms and tests: DIN 3230, AG, BA, BN

Design features:

- low space requirement
- complete rubber lined inner parts
- prevents water hammer
- tight closing with low back pressure

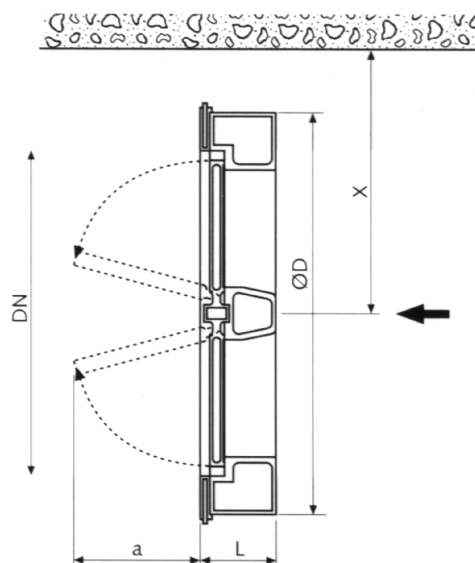
• Working Pressure max. 10 bar

Materials	Standard
Body:	R-St37
Body lining:	Hardrubber
Disc (reinforced):	R-St37 / EPDM
Screw:	A2
Nut:	St
Protection against corrosion:	Hardrubber

Technical details subject to change without notice / Tolerances acc. to DIN/ANSI standards, other dimensions approximate

Rückschlagklappe B5w

Check Valve B5w



Achtung: Klappe nicht in Falleitung einbauen!

Attention: Not for installation in vertical pipes with flow downstream!

Maß x: Ausbau nach oben, unten oder zur Seite!

Dimension x: dismantling up- / downwards or at side

p = Betriebsdruck (bar) p ≤ 10 bar				alle Maße in mm			
<i>p = working pressure (bar)</i>				<i>all dimensions in mm</i>			
DN	300	350	400	500	600	700	800
L	78	78	102	127	154	165	190
A	140	165	190	240	290	340	385
ØD	365	415	465	570	670	775	880
X	610	700	765	920	1085	1235	1410

Hinweis: Weichgummi-Auskleidung des Halteflansches der Klappenscheibe mit Ø D ist gleichzeitig Flanschdichtfläche auf der Austrittsseite.

Remark: Resilient lining of the disc holder with Ø D. Separate gasket at this side (downstream) is not necessary.

Gewicht ca. (kg)

weight approx. (kg)

DN	300	350	400	500	600	700	800
G	43	54	68	118	240	350	520

Flanschdichtfläche: DIN 2526-Form C - Dichtoberfläche glatt

flange facing: DIN 2526-Form C - Surface with smooth finish

Technische Änderungen vorbehalten / Toleranz Normmaße nach DIN/ANSI, übrige Maße sind Richtwerte
 Technical details subject to change without notice / Tolerances acc. to DIN/ANSI standards, other dimensions approximate

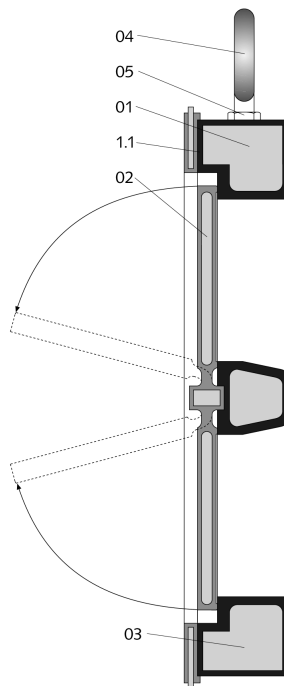
S+S

S+S Armaturen GmbH
 Unterbüscherhof 29 D-42799 Leichlingen
 TEL +49 (0)2174 / 7847-0 FAX +49 (0)2174 / 7847-30

Maßblatt
 Nr.: B5w – 01
 Rev. 06 / 04

Rückschlagklappe B5w

Check Valve B5w



Pos. Item	Benennung	Designation	Standard B5w
01	Gehäuse	body	RSt 37 / A105
1.1	Gehäuseauskleidung	body lining	Hartgummi / hardrubber
02	Klappenscheibe (stahlverstärkt)	disc (reinforced)	EPDM
03	Schraube	screw	A2 / Stainless
04	Ösenschraube	screw	St / A105
05	Mutter	nut	St / A105

Verschleiß- und Ersatzteile entfallen

Spare and wear parts not take place

Technische Änderungen vorbehalten / Toleranz Normmaße nach DIN/ANSI, übrige Maße sind Richtwerte
Technical details subject to change without notice / Tolerances acc. to DIN/ANSI standards, other dimensions approximate

S+S

S+S Armaturen GmbH
Unterbüschlerhof 29 D-42799 Leichlingen
TEL +49 (0)2174 / 7847-0 FAX +49 (0)2174 / 7847-30

Schnittzeichnung
Nr.: B5w – 02
Rev. 03 / 02