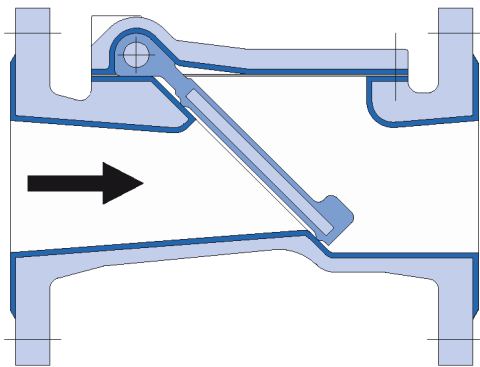


# Check Valve B10a, B10w



## Check Valve B10a / B10w

Tight shut-off Check Valve suitable for mounting in horizontal and vertical pipeworks. (Flow only upwards). A rubber lined, steel reinforced and easy movable disc is serving as closing device.

Available sizes DN 15 - DN 600 / PN 10

Flanges acc. to DIN EN 1092-2 / DIN 2501 PN 10, remaining on request

Face to face dimensions acc. to ISO 5752 EN558-1 series 48 (but DN 15-32 series 1) /  
DIN 3202 series F6 (but DN 15-32 series F1)

Technical terms and tests: DIN 3230, AG, BA, BN

## Design features:

- open and closes smoothly and quickly, prevents water hammer
- high endurance, maintenance free, no bearings, no wear
- even in difficult cases

Materials	Standard	Alternatives
Body:	GGG 40	GGG40.3
Body lining:	B10a: Hardrubber	B10w: Softrubber
Cover:	GGG 40	
Cover lining	B10a: Hardrubber	B10w: Softrubber
Disc (reinforced):	IIR	NR, NBR, EPDM, CSM, FPM
Protection against corrosion:	zinc-phosphate primer	

Technical details subject to change without notice / Tolerances acc. to DIN/ANSI standards, other dimensions approximate

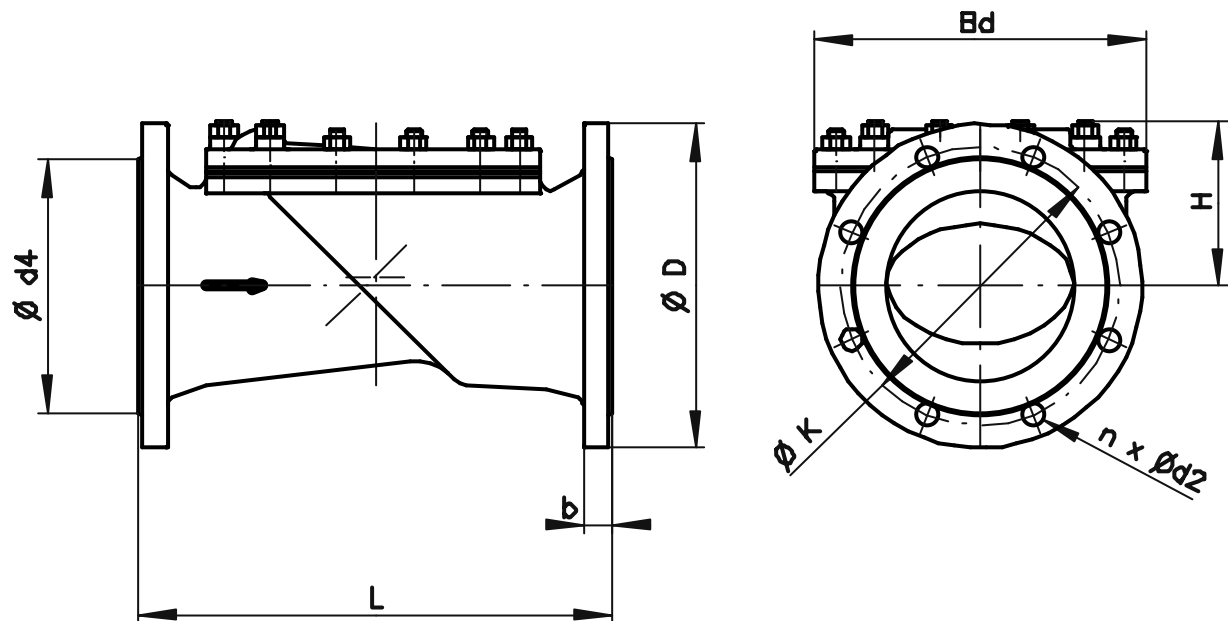
**S+S**

**S+S Armaturen GmbH**  
Unterbüschlerhof 29 D-42799 Leichlingen  
TEL +49 (0)2174 / 7847-0 FAX +49 (0)2174 / 7847-30

Nr.: B 1-E / 0  
Rev. 11 / 06

# Rückschlagklappe B10a, B10w

Check Valve B10a, B10w



**Achtung: Klappe nicht in Falleitung einbauen!**

Attention: Not for installation in vertical pipes with flow downstream!

p = Betriebsdruck (bar) p ≤ 10 bar										alle Maße in mm									
p = working pressure (bar)										all dimensions in mm									
DN	15	20	25	32	40	50	65	80	100	125	150	200	250	300	350	400	450	500	600
L	130	150	160	180	180	200	240	260	300	350	400	500	600	700	800	900	1000	1100	1300
Ø D	95	105	115	140	150	165	185	200	220	250	285	343	395	445	505	565	615	670	780
Ø K	65	75	85	100	110	125	145	160	180	210	240	295	350	400	460	515	565	620	725
n	4	4	4	4	4	4	4	8	8	8	8	8	12	12	16	16	20	20	20
Ø d2	14	14	14	18	18	18	18	18	81	18	23	23	23	23	23	26	27	27	30
Ø d4	45	58	68	78	88	102	122	138	158	188	212	268	320	370	430	482	532	585	685
b	15	17	17	18	18	22	22	25	27	29	29	30	32	30	30	36	32	32	40
Bd	71	71	71	97	96	158	158	158	185	185	275	350	460	460	600	600	690	690	800
H	58	55	52	69	69	90	92	97	111	119	138	175	250	250	320	320	361	361	402

**Baulänge nach ISO 5752 EN558-1 Reihe 48 (DN 15-32 Reihe 1) /  
DIN 3202 Reihe F6 (DN 15-32 Reihe F1)**

Face to face dimensions acc. to ISO 5752 EN558-1 series 48 (DN 15-32 series 1) /  
DIN 3202 series F6 (DN 15-32 series F1)

**Gewicht ca. (kg)**

weight approx. (kg)

DN	15	20	25	32	40	50	65	80	100	125	150	200	250	300	350	400	450	500	600
G	2,5	3,0	3,5	5,5	6,5	11,0	14,0	16,5	23,0	28,5	45,5	81,0	158	199	306	356	475	504	700

**Flanschdichtfläche: DIN 2526-Form C - Dichtoberfläche glatt**

flange facing: DIN 2526-Form C - Surface with smooth finish

Technische Änderungen vorbehalten / Toleranz Normmaße nach DIN/ANSI, übrige Maße sind Richtwerte  
Technical details subject to change without notice / Tolerances acc. to DIN/ANSI standards, other dimensions approximate

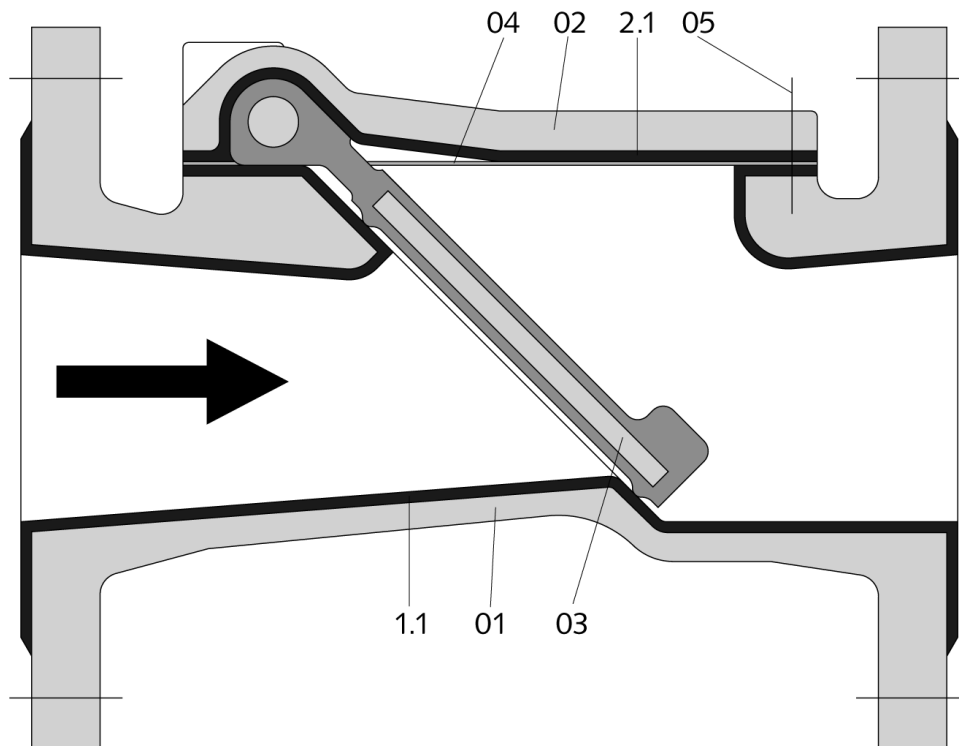
**S+S**

**S+S Armaturen GmbH**  
Unterbüscherhof 29 D-42799 Leichlingen  
TEL +49 (0)2174 / 7847-0 FAX +49 (0)2174 / 7847-30

**Maßblatt**  
Nr.: B1a - 01  
Rev. 02 / 05

# Rückschlagklappe B10a, B10w

Check Valve B10a, B10w



Pos. Item	Benennung	Designation	Standard B10a	Alternativen Optional materials
01	Gehäuse	body	GGG40 / A536 60 14-18	GGG40.3
1.1 / 2.1	Gehäuseauskleidung	body lining	B10a: Hartgummi / hardrubber	B10w: Weichgummi / softrubber
02	Deckel	cover	GGG40 / A536 60 14-18	GGG40.3
03 x	Klappenscheibe (stahlverstärkt)	disc (reinforced)	EPDM	NR, EPDM, NBR, CSM, FPM
04 x	Deckeldichtung	gasket	IIR	NBR
05	Schraube / Mutter	screw / nut	5.6, 5 / A105	

**x = Verschleiß- und Ersatzteile**

x = spare and wear parts

Technische Änderungen vorbehalten / Toleranz Normmaße nach DIN/ANSI, übrige Maße sind Richtwerte  
 Technical details subject to change without notice / Tolerances acc. to DIN/ANSI standards, other dimensions approximate

**S+S**

**S+S Armaturen GmbH**  
 Unterbüscherhof 29 D-42799 Leichlingen  
 TEL +49 (0)2174 / 7847-0 FAX +49 (0)2174 / 7847-30

**Schnittzeichnung**  
 Nr.: B1a – 02  
 Rev. 02 / 05

# Rückschlagklappe B10a

Check Valve B10a

## Widerstands-Beiwert der Armatur $\zeta$

valve parameter  $\zeta$

DN	15	20	25	40	50	65	80	100	125	150	200	250
v = 0,30 m/s	135	128	118	110	108	104	100	96	94	88	85	78
v = 0,50 m/s	78	77	75	72	70	70	68	66	66	64	60	57
v = 0,75 m/s	44	42	39	35	34	32	31	28	27	24	22	19
v = 1,00 m/s	26	25	23	29	19	17	16	15	14	12	11	9,8
v = 1,50 m/s	12	11	9,8	8	7,7	7,1	6,5	5,7	5,4	4,8	4,4	3,9
v = 2,00 m/s	8	7,4	6,5	5,2	4,7	4,1	3,8	3,5	3,2	2,9	2,6	2,3
v = 2,50 m/s	6,3	6	5	4	3,8	3,2	3	2,6	2,4	2,1	2	1,7
v = 3,00 m/s	5,5	5,4	4,6	3,6	3,4	2,8	2,6	2,4	2,2	1,8	1,7	1,4
v = 3,50 m/s	5,2	5,1	4,3	3,4	3,3	2,5	2,4	2,2	2	1,7	1,6	1,3

DN	300	350	400	500	600
v = 0,30 m/s	73	70	68	64	62
v = 0,50 m/s	55	49	46	41	35
v = 0,75 m/s	18	18	16	15	15
v = 1,00 m/s	9,5	9,3	7,8	7,3	7
v = 1,50 m/s	3,6	3,4	3,3	3	2,7
v = 2,00 m/s	2	1,7	1,6	1,6	1,5
v = 2,50 m/s	1,6	1,5	1,5	1,2	1,1
v = 3,00 m/s	1,3	1,3	1,1	1	0,95
v = 3,50 m/s	1,25	1,2	1	0,9	0,85

Technische Änderungen vorbehalten / Toleranz Normmaße nach DIN/ANSI, übrige Maße sind Richtwerte  
Technical details subject to change without notice / Tolerances acc. to DIN/ANSI standards, other dimensions approximate

**S+S**

**S+S Armaturen GmbH**  
Unterbüscherhof 29 D-42799 Leichlingen  
TEL. +49 (0)2174 / 7847-0 FAX +49 (0)2174 / 7847-30

**Blatt**  
Nr.: B10a – 03  
Rev. 02 / 05